

Автовышка 28 метров АГП-28 КАМАЗ 4572

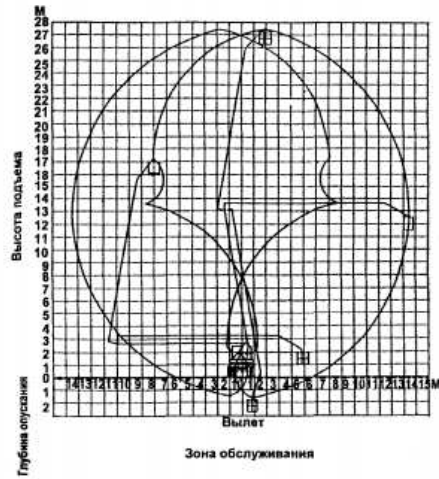
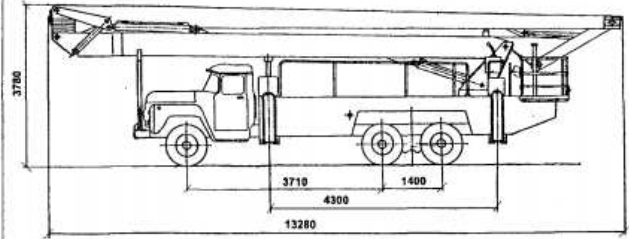


ТЕХНИЧЕСКИЕ ХАРАКТЕРИСТИКИ АГП-28 КАМАЗ 4572

Базовое шасси	КАМАЗ
Грузоподъемность люльки, кг	200
Максимальный вылет стрелы, м	13,5
Время подъема люльки на максимальную высоту, с	210
Угол вращения поворотной части, град	360
Максимальная транспортная скорость передвижения, км/ч	90
Полная масса транспортного средства, кг	15 500
Габаритные размеры в транспортном положении, мм	14700x2500x3960

ТЕХНИЧЕСКИЕ ХАРАКТЕРИСТИКИ АВТОГИДРОПОДЪЕМНИКА АГП-28

Наибольшая рабочая высота подъема, м	28
Грузоподъемность люльки, кг	300
Наибольший вылет люльки, м	13,5
Время подъема люльки на наибольшую высоту, с	160
Угол, град.:	
поворота стрелы в плане	360
подъема нижнего колена	80
подъем среднего колена	160
поворота верхнего колена	120
Диапазон температур окружающего воздуха, °С	-40...+40
Наибольшая скорость передвижения по дорогам, км/ч	50
Наибольшая частота вращения поворотной части, об/мин	0,37
Базовый автомобиль	ЗИЛ-133Г
Размеры в транспортном положении, м:	
длина	13,28
ширина	2,5
высота	3,78
Масса подъемника полная, кг:	15300
Масса подъемника, приходящаяся в транспортном положении на передний мост и заднюю тележку, кг	3200 и 12100
База, м	4,41
Колея передних и задних колес, м	1,84 и 1,85
Дорожный просвет наименьший, м	250
Наименьший радиус поворота по оси следа внешнего переднего колеса, м	11
Тип подъемника	автомобильный гидравлический



АГП-28